

Innspill til arealplan Meløy Kommune.

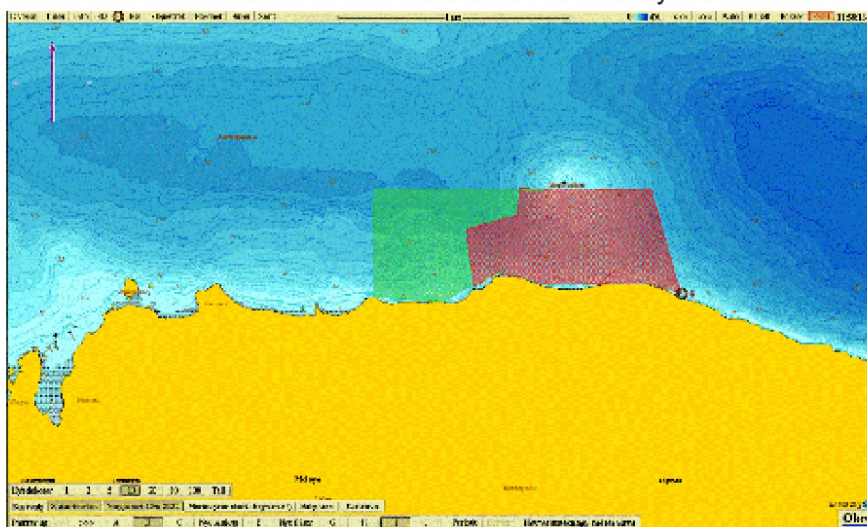
Ad Akvakulturområdene ved Tømmerhella/Glomskallen og Bolga

Oppdrettsnæringen er i dag i kontinuerlig utvikling. Samtidig med at en ser etter nye lokaliteter for en bedre produksjon, opplever vi også at design og krav til fortøyninger bare øker, både på nye lokaliteter og på eksisterende lokaliteter som må re-fortøyas, og da gjerne med behov for en justering av areal.

Dette medfører gjerne justering av lengder på liner i forhold til dybde, og i sin tur fører dette gjerne til konflikter med andre interessenter. Områder som tidligere var avsatt til akvakultur, har, med dagens krav til fortøyningsarrangement og effektiv produksjon, ikke lenger tilstrekkelig areal for at en kunne holde seg innenfor de grensene som er avsatt til formålet. Dermed oppstår det innimellom unødvendige gnisninger, og både vi og kommunene må bruke tid og ressurser på det som etter vårt syn er litt å lage og å behandle dispensasjonsøknader. Vi mener derfor at det er riktig og viktig at en ved rullering av arealplaner, tar mest mulig høyde for framtidig arealbehov.

I den forbindelse ønsker derfor Nova Sea AS å komme med innspill til to av akvakulturområdene i Meløy.

Akvakulturområde ved Glomskallen/Tømmerhella; foreslått område (markert i grønt) ligger delvis ute i trålfelt. Nova Sea foreslår derfor at feltet flyttes østover:

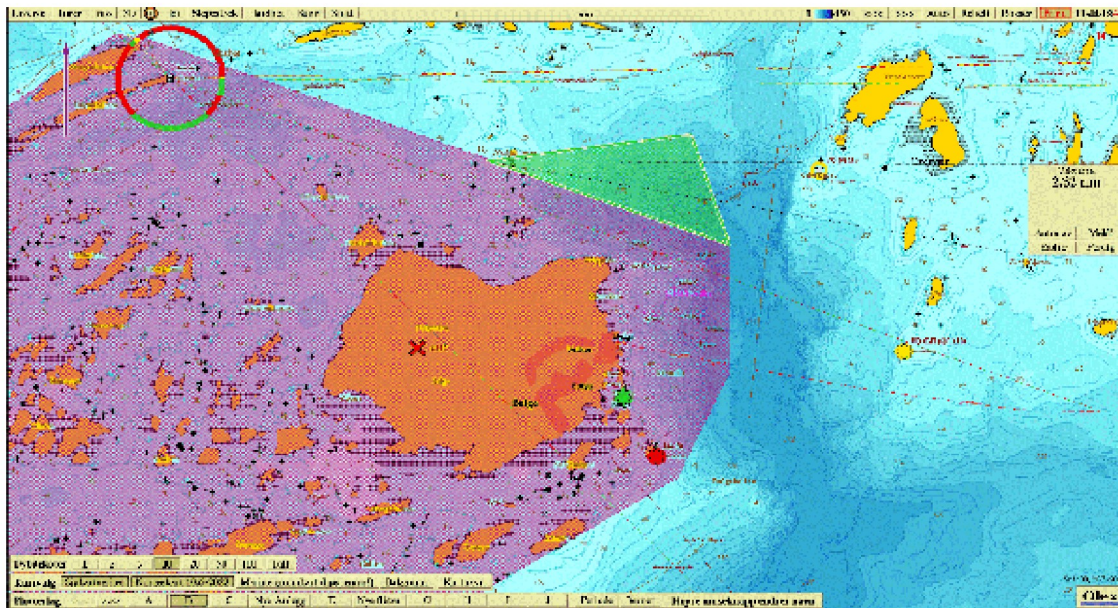


Glomskallen/Tømmerhella, nytt forslag fra Nova Sea (i rødt). Akvakulturområder er trukket østover og konflikt mellom fortøyningsarrangement og trålfeltet som ligger vest av Glomskallen kan unngås.

Akvakulturområde Bolga

Område avsatt til Akvakultur NØ av Bolgenden er veldig smalt, samt at samme område Ø av Bolga avgrenses mot farled. Dette umuliggjør en utvidelse av lokaliteten Storvik som har vært en av Nova Sea sine viktigste lokaliteter i Meløy i over 30 år.

Nova Sea foreslår å utvide dette akvakulturområdet slik som vist i grønt på kartutsnittet under:



I tillegg til disse to innspillene ift akvakulturområder så vil vi gjerne også minne om utfordringene rundt regulering av enkelte av havneområdene i kommunen.

Med de krav som nå stilles til bygg og fasiliteter på land for både ansatte, båter og utstyr er vi avhengige av forutsigbare og mindre tidkrevende prosesser enn de vi pr i dag er henvist til i de tilfeller der dagens reguleringsplaner ikke er tilstrekkelige.

Med vennlig hilsen

Raymond D. Jensen
Områdeleder Nord
NOVA SEA