



# Biosikkerhetsplan Organic Seafarm

## Lokalitet: Rotholmen

### Innhold:

Innledning	2
Formål	2
Sluse og soner	2
Utstyr	2
Dødfisk	3
Transport og trafikk i anlegget av eksterne båter	3
Fiskehelse	3
Helsestatus i området	4
Helsestatus på fisk som tas inn i anlegget	4
Koordinering av drift i området	4
Avstand til andre anlegg, vassdrag, slakterier	5

## **Innledning**

Denne planen beskriver biosikkerhetsplan for lokalitet Rotholmen. Planen er beskrevet punktvis ut ifra mattilsynets veileder lesehjelp for nytt dyrehelserregelverk.

## **Formål:**

Formålet er å hindre smitte inn i våre sjøanlegg, redusere eventuell internsmitte og eller smitte mellom anlegg.

## **Sluser og soner:**

Lokalitet Rotholmen vil ha personalbåt til og fra anlegget. Anlegget vil ha flåte og vil ha egen adskilt drift. Organic Seafarm har egne prosedyrer som skal ivareta besøk og sluse personell inn og ut av anlegg.

### *Aktuelle prosedyrer:*

- 1060 Smitteskille lokaliteter
- 1035 personlig verneutstyr
- 1037 Ryddighet landbase
- 1033 Sikker adferd
- 1044 Besøk i anlegg/base

## **Utstyr:**

Rotholmen vil ha begrenset behov for deling av utstyr fra andre anlegg. Anlegget vil ha eget utstyr til alle normale driftsrelaterte forhold. Det vil være behov for flytting av vår servicekatamaran mellom lokalitetene, men da under strenge krav til vask og desinfeksjon. Hvis det oppstår behov for flytting av utstyr mellom lokaliteter, skal utstyret først vaskes og desinfiseres.

### *Aktuelle prosedyrer, dokumenter:*

- 1043 Vask og desinfeksjon båter
- 1060 smitteskille lokaliteter
- 1070 Hygienekontroller

### **Dødfisk:**

Organic Seafarm skal ta opp dødfisk hver dag fra alle enheter. Det forekommer tilfeller man ikke får plukket hver dag, eks dårlig vær. I perioder med forøket dødelighet kan opptak være nødvendig flere ganger daglig. Organic Seafarm har også beredskapsplan som ivaretar økt dødelighet.

*Aktuelle prosedyrer, dokumenter:*

- 1160 Opptak og håndtering av dødfisk
- 1040 Ensilering av dødfisk
- 1161 Forsendelse av ensilasje
- 1116 Melding økt dødelighet
- 1028 Beredskapsplan biologi

### **Transport og trafikk i anlegget av eksterne båter**

Alle eksterne fartøyer som kommer innom våre lokaliteter, skal ha godkjent vask og desinfeksjon dokumentert før ankomst og eventuell karantenetid skal være gjennomført.

*Aktuelle prosedyrer og dokumenter:*

*1180 ekstern trafikk*

### **Fiskehelse og helseovervåkning**

*Aktuelle prosedyrer og dokumenter som ivaretar fiskehelsen:*

- 1107 Avlivning av fisk
- 1055 Avviksbehandling
- 1164 Biomassekontroll
- 1153 Foring av fisk daglig
- 1159 Helsekontroll
- 1157 Helsekontroll underveis i produksjon
- 1049 Levering og slakt av fisk
- 1052 Lusetelling
- 1053 Lysseting i merder
- 1116 Melding økt dødelig
- 1163 Mottak smolt
- 1057 Oksygen/temp/sal reg
- 1051 Oppfølging ILA og PD
- 1160 Opptak og håndtering dødfisk
- 1060 Smitteskilte lokaliteter



**ORGANIC  
SEAFARM AS**

- 1108 Sult av fisk
- 1162 Varsel om hendelse fiskehelse
- 1061 Økt dødelighet laks
- 1069 Helsekontroller for sjøanlegg
- 1070 Hygiene kontroller
- 1071 Registreringskontroller produksjon
- 1142 Veileder avlivning svimere/fisk

### **Helsestatus i området**

I området rundt lokalitet Rotholmen er det i dag ingen overvåkningssoner eller smittehensyn utover normale hensyn.

### **Helsestatus på fisk som tas inn i anlegget**

*Aktuell prosedyre:*

*1163 Mottak av smolt*

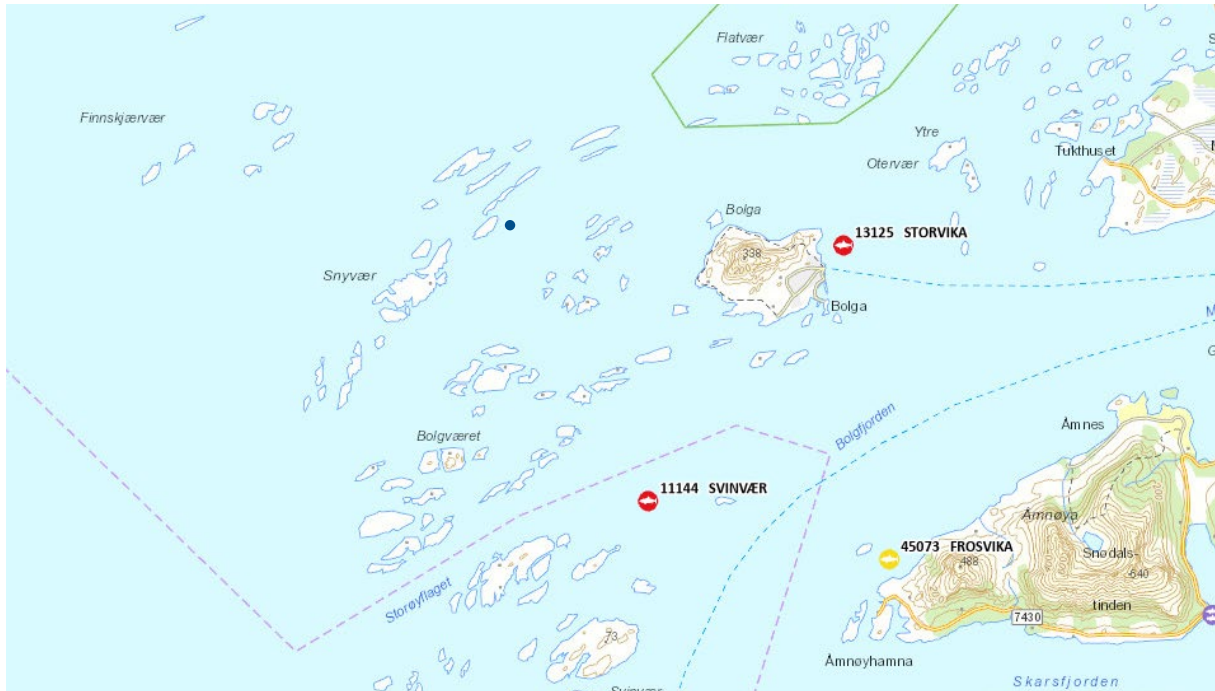
### **Koordinering av drift i området**

Lokalitet Rotholmen ligger over 5 kilometer unna nærmeste lokalitet. Etter tilsagn må lokaliteten tilpasses de krav mattilsynet stiller til koordinert drift i området.



**ORGANIC  
SEAFARM AS**

### Avstand til andre anlegg, vassdrag og slakterier



Planlagt lokalitet Rotholmen er markert med blå sirkel i kartet.

Slakteri: Ingen i nærheten

Lakseførende vassdrag: ifølge laksekaret til fylkesmannen er det ingen lakseførende vassdrag i nærheten.

Andre sjølokaliteter:

13125 Storvika tilhørende Nova Sea 5,45 kilometer i luftlinje

11144 Svinvær tilhørende Nova Sea 5,03 kilometer i luftlinje

Ansvarlig for oppfølging av biosikkerhetsplan Rotholmen: Driftsleder Bertil Pettersen